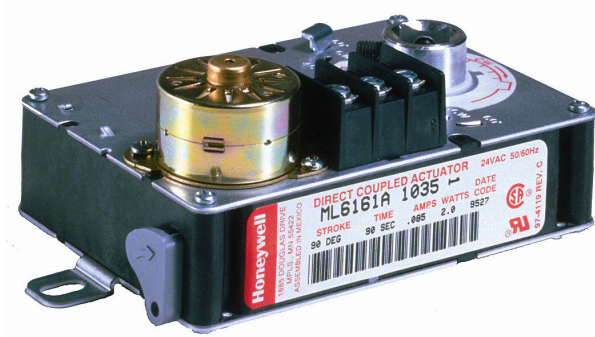


ML6161/ML7161 SERIES – Atuadores Rotativos de 4Nm



APLICAÇÕES:

Utilizado para controlar dampers em aplicações de sistemas VAV, controles de válvulas rotativas, válvulas esferas. Elimina a necessidade de utilização de chaves fim-de-curso ou limites mecânicos devido ao seu sistema único de acoplamento magnético, podendo ser montado diretamente no eixo do damper (3/8" ou 1/2"). Pode operar tanto no sentido horário (CW) como no sentido anti-horário (CCW).

ESPECIFICAÇÕES:

Tensão de trabalho: 24Vac

Frequência: 50/60Hz

Temperatura de trabalho: -18 a 52°C

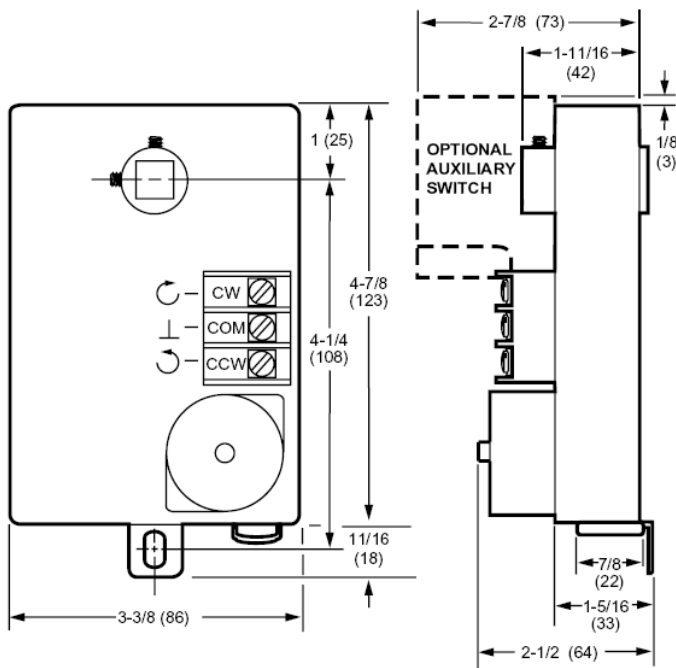
Curso: 45, 60 e 90 graus, ajustável

Dimensões:

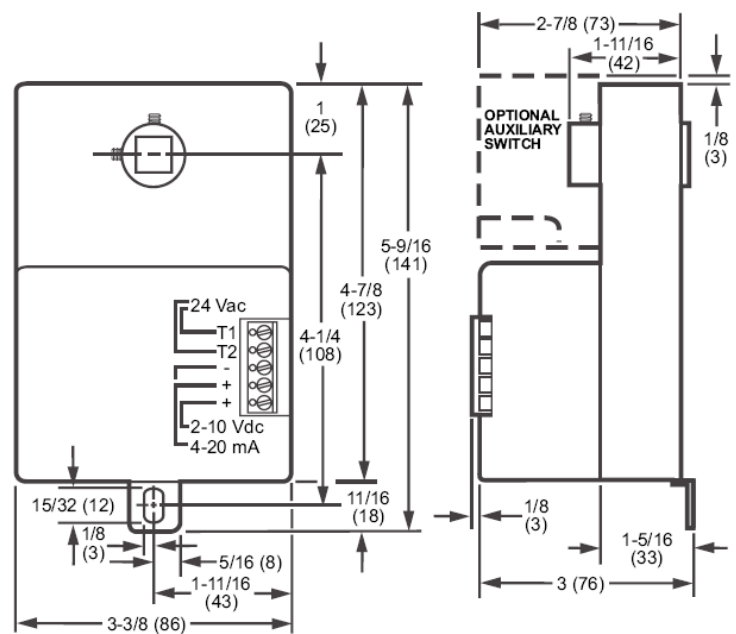
ML6161: 151mm Altura, 86mm Largura, 52mm Profundidade

ML7161: 151mm Altura, 86mm Largura, 76mm Profundidade

Tipo de proteção: NEMA 1



ML6161



ML7161

SELEÇÃO DE MODELOS:

PartNumber	Torque (Nm)	Tempo de abertura	Sinal de Controle
ML6161B2024	4	90 segundos	Floating
ML7161A2008	4	90 segundos	2-10Vdc ou 4-20mA

Acessórios:

- 201052A - Switch auxiliar (1 SPDT, 50VA a 24Vca)
- 201052B - Switch auxiliar (2 SPDT, 50VA a 24Vca)
- 200976A - Potenciômetro auxiliar (500 ohms, uso com ML6161)
- 200976C - Potenciômetro auxiliar (2000 ohms, uso com ML6161A)

COMPATÍVEL COM: VBN2xxx; VBN3xxx; Dampers;

